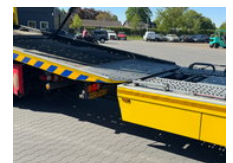


MAN TGM 15.290 Falkom + AHW Tijhof opbouw 5 lader combi!

Algemene kenmerken

Merk	MAN
Model	TGM 15.290
Subcategorie	Autotransporter
Kentekenplaat	83-BKK-1
Tellerstand	773.841km
Bouwjaar	2018
Datum eerste registratie	16-01-2018
Kleur	Geel
Conditie	Gebruikt
Algemene staat	Goed
Brandstof	Diesel
Emissieklasse	Euro 6
Referentie	31750



Eigenschappen

Ledig gewicht	9.135kg
Laadvermogen	6.365kg
GVW	15.500kg
Lengte	880cm
Breedte	255cm
Cabine	Slaapcabine
Serienummer	WMAN16ZZ3JY368296
Cilinder inhoud	6.871cc

MAN TGM 15.290 Falkom + AHW Tijhof opbouw 5 lader combi!

Technische specificaties

Aantal assen	2
Asconfiguratie	4x2
Transmissie	Automaat
Vermogen	213kw

Omschrijving

EURO 6, MAN TGM 15 290 AUTOTRANSPORTER COMBINATIE VOOR 5 AUTO'S! MOTORWAGEN VOORZIEN VAN FALKOM FAS 6000 PLATEAU OPBOUW MET VERSTELBAAR BOVENDEK, HYDRAULISCHE LIER, SLAAPCABINE, AUTOMAAT, MOTORREM, CLIMATE CONTROL MET AIRCO, STANDAIRCO, STANDKACHEL, CRUISE CONTROL, LANE DEPARTURE WARNING, NOODREMASSISTENT, SPER AANHANGWAGEN: TIJHOF TA 12000 BOUWJAAR 2016 MET 2 HEFDEKKEN, ACHTERZIJDE 1.30mtr HYDRAULISCH UITSCHUIFBAAR, LIER, ALUMINIUM OPRIJRAMPEN, IN HOOGTE VERSTELBARE RIJBANEN, TWEE OPBERGKISTEN IN GESLOTEN ZIJAFSCHERMING, BPW-ASSEN MET TROMMELREMMEN, ABS/EBS, UITSCHUIFBARE TREKSTANG HOLLANDSE COMBINATIE VAN EERSTE EIGENAAR MET APK TOT 11-2026!

Accessoires

- Aanhangwagenkoppeling
- Alarm
- Automaat
- Centrale vergrendeling
- Spiegelverwarming
- AEB
- Smart Tacho
- Sper
- Lane departure warning
- EBS
- Climate control
- Motorrem
- Schijfremmen
- Standairco
- ABS
- Airconditioning
- Centrale deurvergrendeling
- Cruise control
- Elektrisch bedienbare ramen
- Gereedschapskist
- Luchtvering
- Mistlampen
- PTO
- Radio/CD speler
- Roetfilter

- Slaapcabine
- Snelheidsbegrenzer
- Standkachel
- Vangmuil
- Zonneklep
- Trommelremmen
- Zwaailamp(en)